

GDF71-12Z/9.0

功率 9.0kw

电压 $\Delta 220/Y380V$

电流 $\Delta 31.0/Y19.0A$

频率 200Hz

转速 12000r/min

重量: 31KG

轴端连接: M30X2左/从轴伸端看为顺时针旋转

M30X2右/从轴伸端看为逆时针旋转

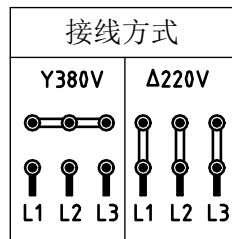
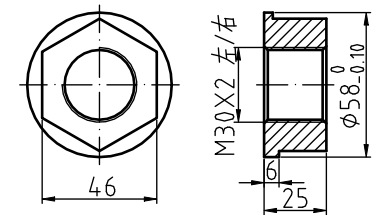
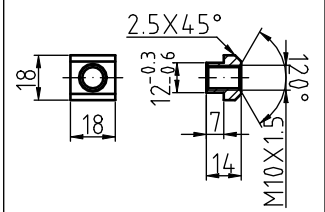
冷却方式: 风冷

轴承润滑方式: 脂润滑

高精度轴承: 2X7010C/1X6305VV

安装方式: 机壳底面T型槽使用T型螺母固定

T型螺母尺寸(GB/T 158-1996)



标记	处数	分区	更改文件号	签名	年、月、日	阶段标记	重量	比例	
设计			标准化						
审核									
工艺			批准			共 张	第 张		

常州市翰琪电机有限公司

外形图

GDF71-12Z/9.0